

# PLUSCUR® Flexi Depth

## Die flexible Wundtiefenmessung

Art.-Nr.: P206080

Steriles Produkt.  
Mit Ethylenoxid sterilisiert.  
Einwegprodukt.

Beim Öffnen des Produktes die Umverpackung auf Sterilität prüfen. Bei beschädigter bzw. geöffneter Verpackung Produkt nicht mehr verwenden.  
Lagerbedingungen: Trocken lagern bei <25 °C.

### BESCHREIBUNG:

PLUSCUR® Flexi Depth ist ein flexibler Messstab aus medizinischem PVC, der durch manuelle Verformung an die Wunde angepasst werden kann. Das abgerundete Ende gewährleistet eine atraumatische Messung im Wundgrund, auch bei Fistelgängen und Wundtaschen. Der PLUSCUR® Flexi Depth verfügt über einen 15 cm langen Tiefenanzeiger mit einer Einteilung zu je 1 mm Schritten. Die Zahlen von 1-15 cm geben jeweils die Messung in cm-Schritten wieder.

### ZWECKBESTIMMUNG:

PLUSCUR® Flexi Depth ist ein Wundtiefenmesser zur Messung der Tiefe einer Wunde durch medizinisches Fachpersonal. Die einzigartige Flexibilität ermöglicht eine Messung im tiefsten Teil der Wunde, auch Fistelgänge oder Wundtaschen können mühelos abgemessen werden. Nach dem Einführen des PLUSCUR® Flexi Depth bis zum Wundbett kann am Messstab die Wundtiefe abgelesen werden. Die Messung dient im Rahmen einer kontinuierlichen Dokumentation zur Messung und Beobachtung der Wundheilung aus der Tiefe.

Neben der Wundtiefe sollten auch immer die Wundbreite, Wundlänge und die Wundausrichtung an dem jeweiligen Körperteil angegeben werden. Für die fachgerechte Ausmessung der Wunde, wie beschrieben, verwenden Sie bitte ein Wundlineal.

### INDIKATION:

PLUSCUR® Flexi Depth kann bei allen Wundarten zur Bestimmung der Wundtiefe genutzt werden.

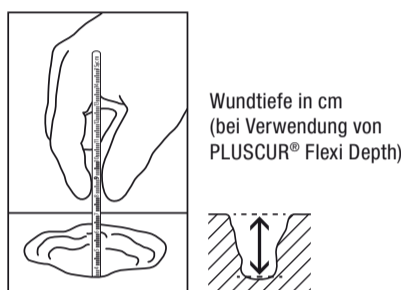
### ANWENDUNG:

1. Reinigung: Die Wunde einer sach- und fachgerechten Reinigung unterziehen. Anschließend die Sterilverpackung am oberen Ende (15 cm) vorsichtig öffnen, PLUSCUR® Flexi Depth entnehmen. Bitte sterile Kautelen beachten.
2. Vermessung: PLUSCUR® Flexi Depth sollte mit geringem Druck und senkrecht zum Wundbett in die Wunde eingeführt werden.
3. Markierung: Die gemessene Stelle am PLUSCUR® Flexi Depth / Hautniveau markieren.

4. Entsorgung: PLUSCUR® Flexi Depth fachgerecht entsorgen.

### VORSICHTSMASSNAHMEN:

- PLUSCUR® Flexi Depth ist für die einmalige Anwendung geeignet und daher nicht wieder aufzubereiten. Warnung vor Kreuzkontamination.
- Das abgerundete Ende ist für die Einführung in die Wunde gedacht, bitte nicht das gerade Ende des PLUSCUR® Flexi Depth in die Wunde einführen.
- Das abgerundete Ende unter möglichst geringem Druck in die Wunde einführen und auf dem Wundbett aufsetzen.



Produktänderungen seitens des Herstellers sind jederzeit vorbehalten.

Produkt „Made in Germany“

Rev. 2017-01-01

# PLUSCUR® Flexi Depth GAUGE

## Flexible wound depth measurement

Item no.: P206080

Sterile product.  
Sterilised with ethylene oxide.  
Disposable product.

Check the outer packaging for sterility when opening the product. Do not use product if the packaging is damaged or opened.  
Storage conditions: Store in a dry place at (<25 °C).

### DESCRIPTION:

PLUSCUR® Flexi Depth gauge is a flexible measuring stick made from medical PVC that can be manually adjusted to the wound. The rounded tip enables an atraumatic measurement inside the wound bed, also in the presence of fistulas and wound pockets. The PLUSCUR® Flexi Depth gauge has a depth scale of 15 cm divided into 1 mm increments. The numbers from 1-15 cm correspond to the wound in cm.

### PURPOSE:

PLUSCUR® Flexi Depth gauge is a gauge used by medical professionals to measure the depth of a wound.

Its unique flexibility allows the user to measure the deepest part of the wound; fistulas or wound pockets can also be easily measured. After inserting the PLUSCUR® Flexi Depth gauge all the way to the wound bed, the depth of the wound can be read on the measuring scale. Within the scope of continuous documentation, the measurements serve to measure and monitor wound healing from the depth.

In addition to measuring the wound depth, the width, length and orientation of the wound on the respective part of the body should always be recorded as well. Please use a wound ruler, as described, for correctly measuring the dimensions of the wound.

### INDICATION:

PLUSCUR® Flexi Depth gauge can be used to measure the depth of all kinds of wounds.

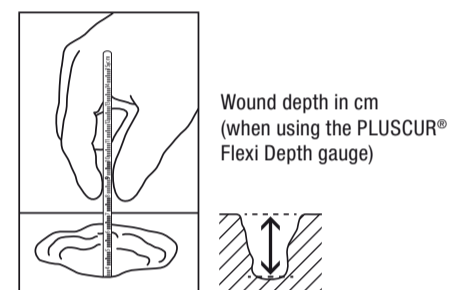
### INSTRUCTIONS FOR USE:

1. Cleaning: Make sure the wound is properly and duly cleaned. After that, carefully tear open the sterile packaging at the upper end (15 cm) and remove PLUSCUR® Flexi Depth gauge. Make sure to do this only under sterile conditions.
2. Measuring: Insert the PLUSCUR® Flexi Depth gauge with light pressure into the wound perpendicular to the wound bed.
3. Marking: Mark the measured depth on the PLUSCUR® Flexi Depth gauge / skin level.

4. Disposal: Dispose of the PLUSCUR® Flexi Depth gauge correctly.

### PRECAUTIONS:

- PLUSCUR® Flexi Depth gauge is designed for single use only and must not be reprocessed. There is a risk of cross-contamination.
- The rounded tip is meant to be inserted into the wound; please do not insert the other end of the PLUSCUR® Flexi Depth gauge into the wound.
- Insert the rounded tip into the wound with lightest pressure and rest it on the wound bed.



Product subject to changes by the manufacturer.

Product "Made in Germany"

Rev. 2017-01-01

## MEDIDOR DE PROFUNDIDAD DE HERIDAS PLUSCUR® Flexi Depth

### La medición de profundidad de heridas flexible

N.º art. P206080

Producto estéril.  
Esterilizado con óxido de etileno.  
Producto desechable.

Al abrir el producto, se debe comprobar la esterilidad del embalaje exterior. No utilizar el producto si el envase está dañado o abierto.

Condiciones de almacenamiento: Guardar en un lugar seco a (<25 °C).

### DESCRIPCIÓN:

El medidor de profundidad de heridas PLUSCUR® Flexi Depth es una varilla medidora flexible, fabricada en PVC de calidad médica, ajustable a la herida por medio de una modelación manual. La punta redondeada garantiza una medición atraumática en el lecho de la herida, incluso en trayectos fistulosos y bolsas de herida. El medidor de profundidad de heridas PLUSCUR® Flexi Depth dispone de un indicador de profundidad de 15 cm de longitud con una subdivisión en pasos de 1 mm. La numeración de 1 a 15 cm corresponde a la medición en pasos de cm.

### LOS FINES ESPECÍFICOS:

El medidor de profundidad de heridas PLUSCUR® Flexi Depth es un medidor de profundidad de heridas para medir la profundidad de una herida por personal médico especializado. Su extraordinaria flexibilidad permite realizar una medición en la parte más profunda de la herida, así como medir sin esfuerzo trayectos fistulosos o bolsas de herida. Con solo introducir el medidor de profundidad de heridas PLUSCUR® Flexi Depth hasta el lecho de la herida, en la varilla medidora se puede leer la profundidad de la herida. En el contexto de una documentación continuada, la medición permite evaluar y controlar la cicatrización de la herida desde el punto más profundo. Además de la profundidad de la herida, se deben indicar la anchura, la longitud y la orientación de la misma en la parte corporal correspondiente. Para la medición profesional de la herida, utilice una regla para heridas, tal como se ha descrito.

### CAMPO DE APLICACIÓN:

Con el medidor de profundidad de heridas PLUSCUR® Flexi Depth se puede determinar la profundidad de cualquier tipo de herida.

### MODO DE EMPLEO:

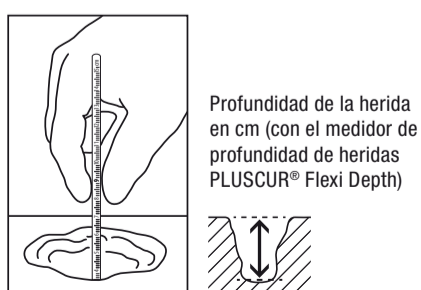
1. Limpieza: La herida se debe someter a una limpieza correcta y profesional. A continuación, abrir con cuidado el envase estéril por el extremo superior (15 cm) y extraer el medidor de profundidad de heridas PLUSCUR® Flexi Depth. Se deben tener en cuenta las medidas de precaución para mantener la esterilidad.
2. Medición: El medidor de profundidad de heridas

PLUSCUR® Flexi Depth se debe introducir en la herida ejerciendo una ligera presión y en sentido vertical con respecto al lecho de la herida.

3. Marcado: Marcar el punto medido en el medidor de profundidad de heridas PLUSCUR® Flexi Depth / a nivel de la piel.
4. Eliminación: Desechar el medidor de profundidad de heridas PLUSCUR® Flexi Depth de forma reglamentaria.

### MEDIDAS DE PRECAUCIÓN:

- El medidor de profundidad de heridas PLUSCUR® Flexi Depth es de un solo uso, por lo que no se debe reacondicionar. Advertencia sobre contaminación cruzada.
- El extremo redondeado está previsto para introducirse en la herida; no introduzca el otro extremo del medidor de profundidad de heridas PLUSCUR® Flexi Depth en la herida.
- Introduzca la punta redondeada aplicando la menor presión posible en la herida y colóquela sobre el lecho de la herida.



El fabricante se reserva el derecho de modificar el producto en cualquier momento.

Producto „Made in Germany“.

Rev. 2017-01-01

## STYLET FLEXIBLE PLUSCUR® Flexi Depth

### Pour la mesure de la profondeur des plaies

Référence: P206080

Produit stérile.  
Stérilisé à l'oxyde d'éthylène.  
À usage unique.

Vérifier la stérilité à l'ouverture de l'emballage extérieur du produit. Si l'emballage est endommagé ou a été ouvert, ne pas utiliser le produit.

Conditions de conservation : Conserver dans un endroit sec à une température inférieure à 25 °C.

### DESCRIPTION :

Le stylet flexible PLUSCUR® Flexi Depth est une jauge souple en PVC à usage médical, conçue pour la mesure de la profondeur des plaies et qui peut être adaptée à la configuration de la plaie par déformation manuelle. Son extrémité arrondie garantit une mesure atraumatique du lit de la plaie, même en cas de fistules et de plaies cavitaires. Le stylet flexible PLUSCUR® Flexi Depth comporte un indicateur de profondeur de 15 cm de long, gradué en millimètres. Les chiffres de 1 à 15 cm indiquent la mesure en centimètres.

### USAGE :

Le stylet flexible PLUSCUR® Flexi Depth est indiqué dans la mesure de la profondeur des plaies par le personnel médical qualifié. Son extrême souplesse permet une mesure dans la partie la plus profonde de la plaie. Même les fistules ou les plaies cavitaires peuvent être aisément mesurées. Après l'introduction du stylet flexible PLUSCUR® Flexi Depth jusque dans le lit de la plaie, la profondeur peut être lue à l'aide des graduations. Cette mesure de la profondeur s'inscrit dans le cadre d'un suivi continu visant à évaluer et à documenter le processus de cicatrisation.

Outre la profondeur de la plaie, la largeur, la longueur, ainsi que l'orientation de la plaie sur le membre affecté doivent être systématiquement relevées. Pour un calcul professionnel des dimensions de la plaie tel que décrit, veuillez utiliser une règle prévue à cet effet.

### INDICATION :

Le stylet flexible PLUSCUR® Flexi Depth peut être utilisé pour déterminer la profondeur de tous les types des plaies.

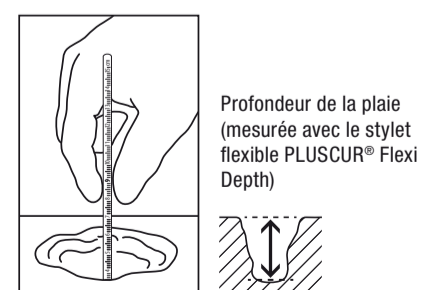
### MODE D'EMPLOI :

1. Nettoyage : Procéder à un nettoyage professionnel et approprié de la plaie. Ensuite, ouvrir avec précaution l'emballage stérile par son extrémité supérieure (15 cm) et retirer le stylet flexible PLUSCUR® Flexi Depth. Respecter les règles d'asepsie.

2. Prise des mesures : Le stylet flexible PLUSCUR® Flexi Depth doit être introduit dans le lit de la plaie à la verticale et avec une pression minimale.
3. Notation : Noter la valeur mesurée sur le stylet flexible PLUSCUR® Flexi Depth, qui correspond au niveau de la peau.
4. Élimination : Jeter le stylet flexible PLUSCUR® Flexi Depth conformément à la réglementation en vigueur.

### MESURES DE PRÉCAUTION :

- Le stylet flexible PLUSCUR® Flexi Depth est conçu pour un usage unique et ne peut donc pas être réutilisé. Attention à la contamination croisée.
- Son extrémité arrondie est conçue pour être introduite dans la plaie. Ne pas introduire l'autre extrémité du stylet flexible PLUSCUR® Flexi Depth dans la plaie.
- Introduire l'extrémité arrondie dans la plaie en appuyant le moins possible jusqu'à toucher le lit de la plaie.



Le fabricant se réserve le droit de modifier le produit à tout moment.

Produit fabriqué en Allemagne.

Rev. 2017-01-01

MISURATORE DI PROFONDITÀ DELLE LESIONI **PLUSCUR®** Flexi Depth

## Lo strumento flessibile per la misurazione delle lesioni

**Cod. art.: P206080**

Prodotto sterile.  
Sterilizzato con ossido di etilene.  
Prodotto monouso.

All'apertura del prodotto controllare la sterilità della confezione. Non utilizzare il prodotto in caso di confezione danneggiata o aperta.

Condizioni di conservazione: Conservare in un luogo asciutto a temperature inferiori a 25 °C.

**DESCRIZIONE:**

Il misuratore di profondità delle lesioni Flexi Depth di PLUSCUR® è un righello flessibile in PVC ad uso medicale modellabile manualmente e adattabile alla forma della lesione. La punta arrotondata garantisce una misurazione atraumatica del fondo della lesione anche in presenza di tratti fistolosi e di tasche. Il misuratore di profondità delle lesioni Flexi Depth di PLUSCUR® è dotato di una scala graduata con 15 tacche di 1 cm, ciascuna delle quali suddivisa in tacche di 1 mm. Le tacche di 1 cm sono contrassegnate dai numeri da 1 a 15.

**INTENTO:**

Il misuratore di profondità delle lesioni Flexi Depth di PLUSCUR® è uno strumento utilizzato per misurare la profondità di una lesione da parte di personale medico specializzato.

La sua straordinaria flessibilità consente di misurare senza fatica le lesioni fin nella parte più profonda anche in presenza di tratti fistolosi o tasche. Dopo aver inserito il misuratore di profondità delle lesioni Flexi Depth di PLUSCUR® fino a raggiungere il letto della lesione, la profondità della lesione può essere letta sul righello. Lo strumento è utile per una misurazione continua della lesione che consente di documentarne la guarigione a partire dagli strati più profondi.

Oltre alla profondità è sempre necessario specificare l'ampiezza, la lunghezza e l'orientamento della lesione sulla parte del corpo interessata. Per la misurazione professionale della lesione utilizzare sempre un righello, come descritto sopra.

**CAMPO D'APPLICAZIONE:**

Il misuratore di profondità delle lesioni Flexi Depth di PLUSCUR® può essere utilizzato per determinare la profondità di qualsiasi tipo di lesione.

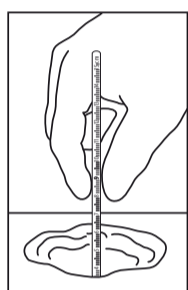
**ISTRUZIONI PER L'USO:**

1. Pulizia: eseguire una pulizia accurata e professionale della lesione. Successivamente aprire con cautela la confezione sterile lungo il margine superiore (15 cm) ed estrarre il misuratore di profondità delle lesioni Flexi Depth di PLUSCUR®. La procedura deve essere eseguita in condizioni sterili.

2. Misurazione: inserire il misuratore di profondità delle lesioni Flexi Depth di PLUSCUR® verticalmente fino al letto della lesione esercitando una pressione minima.
3. Marcatura: marcare il punto misurato sul misuratore di profondità delle lesioni Flexi Depth di PLUSCUR® / a livello cutaneo.
4. Smaltimento: smaltire il misuratore di profondità delle lesioni Flexi Depth di PLUSCUR® in modo appropriato.

**PRECAUZIONI:**

- Il misuratore di profondità delle lesioni Flexi Depth di PLUSCUR® è un prodotto monouso e non può quindi essere ricondizionato. Attenzione alla contaminazione crociata.
- L'estremità arrotondata è progettata per essere inserita nella lesione; fare attenzione a non inserire nella lesione l'estremità opposta del misuratore di profondità delle lesioni Flexi Depth di PLUSCUR®.
- Inserire nella lesione la punta arrotondata con una pressione il più possibile ridotta fino a toccare il letto della ferita.



Profondità della lesione in cm (in caso di utilizzo del misuratore di profondità delle lesioni Flexi Depth di PLUSCUR®)



Prodotto soggetto a variazioni senza preavviso da parte del produttore.

Prodotto "Made in Germany"

Rev. 2017-01-01

**PLUSCUR®** Flexi Depth WOND DIEPTEMETER

## De flexibele wonddieptemeting

**Art.-nr. P206080**

Steriel product.  
Gesteriliseerd met ethenoxyde.  
Bedoeld voor eenmalig gebruik.

Bij het openen van het product moet de binnenzijde van de buitenste verpakking op steriliteit worden gecontroleerd. In het geval de verpakking beschadigd of open is, mag het product niet worden gebruikt.  
Voorwaarden voor bewaring: droog bewaren bij < 25 °C.

**OMSCHRIJVING:**

De Flexi Depth wonddieptemeter van PLUSCUR® is een flexibel meetstaafje van medisch pvc, dat aan de wond kan worden aangepast door het handmatig te vervormen. De afgeronde punt zorgt ervoor dat de meting in de diepte atraumatisch plaatsvindt, ook bij fistelgangen en wondholten. De Flexi Depth wonddieptemeter van PLUSCUR® is voorzien van een 15 cm lange schaal, onderverdeeld in millimeters. De cijfers 1 t/m 15 cm geven de meting in centimeters weer.

**GEbruik:**

De PLUSCUR® Flexi Depth wonddieptemeter dient om de diepte van wonden mee te meten door medisch geschoold personeel. De unieke flexibiliteit maakt meting van de uiterste diepte van de wond mogelijk. Ook fistelgangen en wondholten kunnen probleemloos worden opgemeten. Nadat de Flexi Depth wonddieptemeter van PLUSCUR® tot op het wondbed is ingebracht, kan op de meter de wonddiepte worden afgelezen. In het kader van continue beoordeling dient de meting om de heling van de wond vanuit de diepte te meten en te controleren.

Naast de diepte moeten ook de breedte, lengte en richting van de wond ten opzichte van het betreffende lichaamsdeel worden aangegeven. Voor correcte meting van de wond moet zoals beschreven een wondlijnaal worden gebruikt.

**INDICATIES:**

De Flexi Depth wonddieptemeter van PLUSCUR® kan bij alle soorten wonden worden gebruikt om de diepte te bepalen.

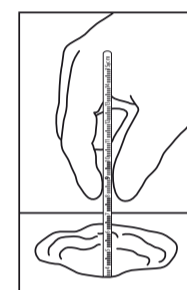
**GEbruiksaanwijzing:**

1. Reiniging: reinig de wond op een correcte en vakkundige manier. Open de steriele verpakking vervolgens voorzichtig aan de bovenkant (15 cm) en neem de Flexi Depth wonddieptemeter van PLUSCUR® uit. Let op dat de steriliteit gehandhaafd blijft.
2. Meten: breng de Flexi Depth wonddieptemeter van PLUSCUR® onder geringe druk loodrecht ten opzichte van het wondbed in de wond in.
3. Markeren: markeer de gemeten waarde op huidniveau op de Flexi Depth wonddieptemeter van PLUSCUR®.

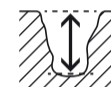
4. Verwijdering: voer de Flexi Depth wonddieptemeter van PLUSCUR® na gebruik als afval af volgens de voorschriften.

**VOORZORGSMAATREGELEN:**

- De Flexi Depth wonddieptemeter van PLUSCUR® is bedoeld voor eenmalig gebruik en mag daarom niet geschikt worden gemaakt voor hergebruik. Waarschuwing voor kruisbesmetting.
- Breng het afgeronde uiteinde het eerst in de wond in, niet het uiteinde van de Flexi Depth wonddieptemeter van PLUSCUR®.
- Breng de afgeronde punt onder uitoefening van zo gering mogelijke druk in de wond in en plaats hem op het wondbed.



Wonddiepte in cm (bij gebruik van de Flexi Depth wonddieptemeter van PLUSCUR®)



De fabrikant behoudt zich het recht voor om het product op elk door hem gewenst moment te wijzigen.

Gefabriceerd in Duitsland

Rev. 2017-01-01

MEDIDOR DA PROFUNDIDADE DE FERIDAS **PLUSCUR®** Flexi Depth

## A medição flexível da profundidade de feridas

**Art. n.º: P206080**

Produto estéril.  
Esterilizado com óxido de etileno.  
Produto descartável.

Ao abrir o produto, verificar a embalagem exterior quanto à esterilidade. Se a embalagem estiver danificada ou aberta, o produto não deve ser utilizado.

Condições de armazenamento: Guardar em local seco a (<25 °C).

**DESCRIZIÃO:**

O medidor da profundidade de feridas PLUSCUR® Flexi Depth é uma régua de medição flexível de PVC médico que graças à sua deformação manual pode ser ajustada à ferida. A ponta arredondada garante uma medição atraumática no fundo da ferida, também em fistulas e cavidades de feridas. O medidor da profundidade de feridas PLUSCUR® Flexi Depth dispõe de um indicador da profundidade com divisões de 1 mm. Os números de 1-15 cm indicam a medição em passos de cm.

**FINALIDADE:**

O medidor da profundidade de feridas PLUSCUR® Flexi Depth é um medidor que mede a profundidade de uma ferida por pessoal médico. A flexibilidade única permite uma medição na parte mais profunda da ferida, também fistulas e cavidades de feridas podem ser medidas sem problemas. Depois da introdução do medidor da profundidade de feridas PLUSCUR® Flexi Depth até ao leito da ferida, a sua profundidade pode ser lida na régua de medição. No âmbito de uma documentação contínua, a medição destina-se a medir e observar a cicatrização da ferida do fundo.

Para além da profundidade da ferida deveriam ser indicados também sempre a largura, o comprimento e a orientação da ferida na respetiva parte do corpo. Para uma medição correta da ferida, tal como descrito, utilize uma régua para medir feridas.

**CAMPO DE APLICAÇÃO:**

O medidor da profundidade de feridas PLUSCUR® Flexi Depth pode ser usado em qualquer tipo de ferida para determinar a sua profundidade.

**INSTRUÇÕES DE UTILIZAÇÃO:**

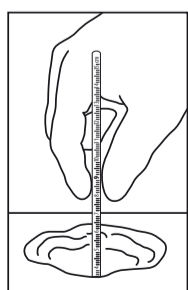
1. Limpeza: Limpar a ferida de forma correta e adequada. A seguir, abrir a embalagem estéril cuidadosamente no extremo superior (15 cm) e retirar o medidor da profundidade de feridas PLUSCUR® Flexi Depth. Estar atento às precauções estéreis.
2. Medição: O medidor da profundidade de feridas PLUSCUR® Flexi Depth deve ser introduzido na ferida

perpendicularmente ao leito da ferida e exercendo apenas uma pressão ligeira.

3. Marcação: Marcar o local medido no medidor da profundidade de feridas PLUSCUR® Flexi Depth / nível de pele.
4. Eliminação: Eliminar o medidor de profundidade de feridas PLUSCUR® Flexi Depth corretamente.

**MEDIDAS DE PRECAUÇÃO:**

- O medidor da profundidade de feridas PLUSCUR® Flexi Depth é apropriado para uma única utilização e não deve ser reprocessado. Cuidado com contaminações cruzadas.
- É a ponta arredondada que se destina à introdução na ferida, não introduza na ferida a ponta do medidor da profundidade PLUSCUR® Flexi Depth.
- Introduza a ponta arredondada na ferida e assente-a no leito da ferida, exercendo a menor pressão possível.



Profundidade da ferida em cm (com a utilização do medidor da profundidade de feridas PLUSCUR® Flexi Depth)



O fabricante reserva-se o direito de introduzir alterações a qualquer momento.

Prodotto "Made in Germany"

Rev. 2017-01-01



**FORLIFE**  
BERLIN

Vertrieb / distribution / venta / distribution / distribuzione / distributie / distribuição:  
For Life Produktions- und Vertriebsgesellschaft  
für Heil- und Hilfsmittel mbH  
Wendenschloßstraße 142 · 12557 Berlin · www.forlife.info



Hersteller / Manufacturer / Fabricante / Fabricant / Produttore / Fabrikant / Fabricante:  
BMV® Bender Medical Vertrieb GmbH · www.bmv-med.de  
Produktänderung seitens des Herstellers sind jederzeit vorbehalten.